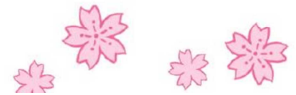


# 保健だより 4月



令和5年4月21日 愛宕台中学校 保健室

## 忙しい…でも、自分のペースで



新年度から2週間、疲れを感じている人はいませんか。新しい環境や人間関係は、自分が思っている以上にストレスを感じます。どうか自分のペースを見失わずに少しずつ慣れていってくださいね。

不安な気持ちが大きいときは、相談できる人に話してみましよう。担任の先生、教科の先生、部活の先生、スクールカウンセラーなど、学校内にもたくさん頼れる人がいることを忘れないでください。困ったときには保健室でも話を聞くことができます。気軽に相談に来てくださいね。



〇〇さんと最近関係が良くない…  
クラスになじめない…  
部活動の悩みが…

## その悩み事、1人で悩まないで！

「カウンセリング」と聞くと、身構えてしまいがちですが、相談の内容は日常の些細な悩み事でも大丈夫。スクールカウンセラーの先生は、みなさんの心の整理をして、穏やかな気持ちを取り戻すためのお手伝いをしてくれます。モヤモヤする心をホッと落ち着けるためにも一度話してみませんか？

## スクールカウンセラーについて

**本郷 順一先生**

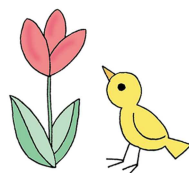
**4月・5月の来校日**

**4月25日(火)**

**5月2日(火) 16日(火) 30日(火)**

**相談希望がある方は**

**担任の先生または保健室まで！**



保護者の方の相談もお待ちしております！

# 健康診断 まだまだ続きます！

## 今後の健康診断日程(4月・5月)

月 日	内 容	対象学年	時 間	備 考
4/27 木	歯科検診	全学年	14:00	給食後、忘れずに歯をみがく。
4/27 木 5/16 火 5/19 金	腎臓検診一次(尿) (予備日①) (予備日②)	全学年	朝回収	容器に入れて持参。 <b>(起きてすぐの尿)</b> 容器は前々日配付。 <b>(名前を確認)</b>
4/28 金	貧血検査同意書	全学年	5/12(金) 提出締切	家庭で記入。 貧血検査代¥440は学年費より支出。 <b>(現金での集金はありません)</b>
	結核検診問診票 運動器問診票	3年		
5/17 水	眼科健診	全学年	13:30~	コンタクトは外さずに検診時に申し出る

保護者の方へ

## 災害共済給付制度について

「災害共済給付制度」とは、お子さんの学校生活の中でけがなどをした際、独立行政法人日本スポーツ振興センターから給付金が支払われる制度です。

### 給付対象となる「学校の管理下」の範囲

- ①各教科授業や遠足、修学旅行、スキー教室、掃除など教育活動中
- ②部活動など教育計画に基づく課外指導中
- ③業間休み、昼休み、始業前、放課後など学校の定めた特定時間中
- ④登校中、下校中



### 給付対象となる「災害」の範囲



- ①負傷・・・打撲、捻挫、骨折、虫刺され、火傷、擦り傷 など
- ②疾病・・・食中毒、脳しんとう、熱中症など
- ③障害・・・負傷や疾患が治り、後遺症が残った場合
- ④死亡・・・学校の管理下で発生した事件や、上記疾病に直接起因する死亡、突然死

負傷・疾病では、原則的に初診から治癒までの間の医療費総額が5,000円以上(健康保険証を使った際の本人負担分が1,500円以上)の場合に給付対象となります。なお、申請の際には受診した医療機関で書類に記入していただく必要があります。

**※学校の管理下かどうか、また給付申請の如何にかかわらず、大きなけがを負ったり病気にかかったりしたときは、医療機関への受診状況や遅刻・欠席等も含め、学校にご連絡ください。**